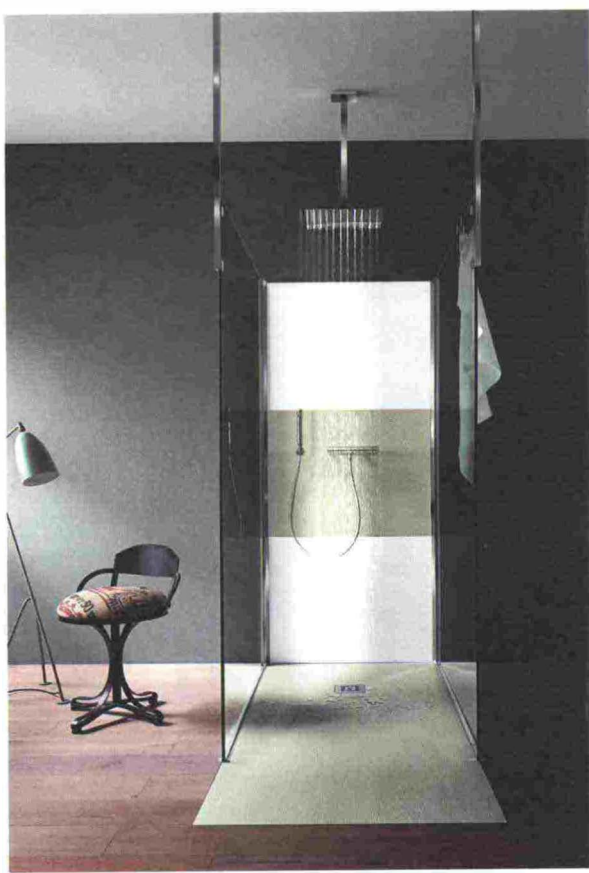


UNA SELEZIONE DELLA MIGLIORE PRODUZIONE ITALIANA E INTERNAZIONALE DI ARREDO BAGNO. LE NUOVE COLLEZIONI E LE SOLUZIONI SPECIALI PRESENTATE IN ANTEPRIMA DA "IL BAGNO OGGI E DOMANI".

A SELECTION OF THE BEST ITALIAN AND INTERNATIONAL BATHROOM FURNISHING PRODUCTS. "BAGNO OGGI E DOMANI" OFFERS ITS READERS A PREVIEW OF NEW COLLECTIONS AND SPECIAL SOLUTIONS.

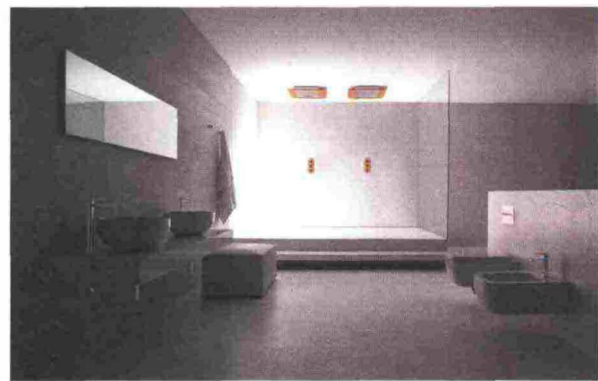
text by Alba Ferulli



WOODY BY ARBLU

Elegante, resistente e antiscivolo, il piatto doccia Woody in Pietrabilu effetto legno disegna uno spazio intimo e raffinato. Per adattarsi alle esigenze del vivere contemporaneo, il sistema comprende anche pannelli per parete personalizzati, tagliati su misura. Pietrabilu è un materiale naturale, composto da minerali e resine, solido, sagomabile e d'impatto estetico. Proposto nelle finiture bianco, ghiaia e corda, il piatto doccia è profondo 70/80/90 cm, mentre la lunghezza varia da 90 a 140 cm per le versioni quadrata e rettangolare. Grazie a tagli speciali, Woody si adatta a spazi difficili. La cura del dettaglio si esprime nel bordo del piatto doccia, realizzato nella finitura effetto legno. Inoltre, si può applicare un bordo di contenimento, anche su un singolo lato della doccia.

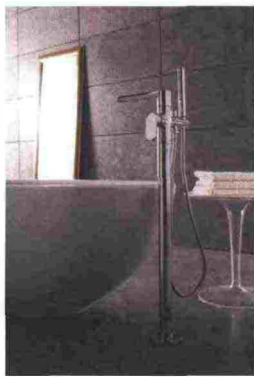
Elegant, hardwearing and non-slip, the Woody shower tray of imitation wood Pietrabilu creates an intimate and sophisticated space. To fit in with contemporary lifestyles, the system includes personalised, made-to-measure panels. Pietrabilu is a natural material with striking visual impact consisting of minerals and resins that is solid yet easy to shape. Available in white, pebble and rope finishes, the shower tray is offered in depths of 70/80/90 cm, while the length varies from 90 to 140cm in the square and rectangular versions. Thanks to its special sizing, Woody can fit into even problematic spaces. The detail of a wood effect finish is applied to the edge of the tray; finally a containment lip can be fitted even for single sided solutions.



MACÒ BY GEDA

Il colore è la cifra distintiva dei miscelatori da lavabo e bidet, soffioni e comandi doccia a muro della linea Macò. Proposta nelle finiture ottone cromato o spazzolato, abbinati al Batacryl in 5 tonalità: arancio, verde, bianco, nero e tortora. Le linee sono moderne e minimali, l'erogazione è a portata ridotta per risparmiare acqua ed energia. I soffioni, completi di cromoterapia, sono in inox e Batacryl, con getti a pioggia e a cascata.

Colour is key to the washbasin and bidet mixer taps, shower roses and wall mounted shower controls from the Macò range. Available with a chrome plated brass or brushed finish, these products are matched to five shades of Batacryl: orange, green, white, black and dove grey. The modern, minimalist lines are combined with a water and energy saving water delivery system. The shower roses, complete with chromo-therapy function are made of stainless steel and Batacryl and can be adjusted to deliver waterfall or raindrop effects.



PHASE BY GRAFF

I diversi elementi di rubinetteria che compongono il programma Phase hanno linee sottili studiate per definire qualsiasi progetto d'arredo: dalle applicazioni a parete alla doccia, al centro stanza. Una collezione fatta per durare nel tempo, realizzata in ottone svuotato a bassissimo contenuto di nickel e piombo secondo le normative più restrittive e con un processo produttivo sostenibile. Proposta nelle finiture cromo, nickel spazzolato e lucido.

The different tapware solutions that make up the Phase Program have slender lines designed to provide definition to any bathroom project: from wall models for shower cubicles to freestanding models. This collection is made to stand the test of time and uses hollow brass fittings with a very low nickel and lead content in keeping with the most restrictive regulations, and are manufactured using sustainable processes. The line is available in chrome, brushed nickel and polished finishes.



SHOWERING BY GLASS IDROMASSAGGIO

Pensate per ampliare le soluzioni progettuali del bagno, le chiusure doccia Lula, Isy e Step sono completamente made in Italy e rispondono a precisi criteri di design e tecnologia. All'insegna della trasparenza e della modularità, la collezione Showering aggiunge così le nuove chiusure, anche per installazioni a filo pavimento, alla gamma di piatti doccia e pannelli in cristallo trattato anticalcare proposti in infinite varianti e misure.

Designed to increase the number of available solutions for bathroom projects, the Lula, Isy and Step shower closures are made entirely in Italy and satisfy very precise design and technology criteria. The Showering collection's dedication to supplying transparent and modular solutions has led to the development of new closures – also suitable for floor flush installation – as an addition to its range of shower trays and panels in pre-treated, anti-limescale glass available in a vast array of options and sizes.



COMPONIBILI BY KARTELL

L'azienda, che nei suoi 64 anni di attività non ha mai smesso di esplorare le potenzialità estetiche e funzionali dei materiali plastici, oggi si concentra sul tema Precious Kartell. La plastica diventa glamour e si veste di esclusive e brillanti finiture: metal oro, bronzo, argento, canna di fucile e rame che impreziosiscono alcuni best sellers come Componibili (nella foto), Masters, Jelly, Matelassé, Shanghai, Dune.

During its 64 years in the business, this company has never ceased to explore the aesthetic and functional potential of plastic materials and today it is concentrating its efforts on the Precious Kartell project. This is the glamorous face of plastic covered in exclusive and sparkling finishes: gold, bronze, silver, gun-metal and copper effects add allure to best sellers such as Componibili (see photo), Masters, Jelly, Matelassé, Shanghai and Dune.